



Le Demixtifiant

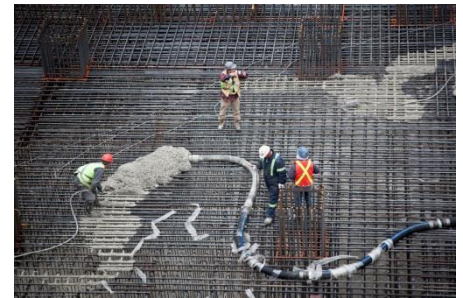
L'infolettre de Demix Béton



Volume 1, No 2 – Juin 2017

LE BÉTONNAGE PAR TEMPS CHAUD*

La chaleur peut avoir plusieurs incidences sur le bétonnage comme : la fissuration plastique ou thermique, la perte d'affaissement, un temps de prise accéléré (difficulté de mise en place ou d'obtenir la finition voulue) ou une diminution des résistances en compression. Dans le but de maintenir la qualité des ouvrages exécutés en saison estivale, différentes possibilités vous sont offertes par Demix.



Lorsque la température ambiante dépasse 27 degrés Celsius (à l'ombre), la norme CSA.A23.1 prescrit de prendre des précautions supplémentaires dans la mise en place du béton (jute humide, cure chimique, pare-vent).

Afin de pallier aux différents risques, Demix Béton vous propose d'utiliser une de ces solutions :

Utilisation d'un retardateur de prise initiale (retardant)

Ce produit doit être incorporé à la centrale de dosage lors de la gâché de béton. Il est offert dans une gamme par heure/par m³ (1, 2, 3 H/m³).

Avantages :

- Diminue la perte d'affaissement (évite les ajouts d'eau modifiant le rapport E/C)
- Prolonge le temps de prise accéléré (maintient la plasticité du béton)
- Prolonge le temps de finition rapide (ralentit l'hydratation du ciment)
- Augmente la résistance mécanique du béton
- Diminue le potentiel de retrait (réaction d'hydratation plus lente)

Ajout de glace

Il est possible de remplacer une quantité d'eau de gâchage par de la glace concassée avant le chargement pour abaisser la température du mélange de béton selon vos demandes ou pour respecter des températures prescrites selon l'épaisseur des sections de béton frais.

Avantages :

- Diminue le potentiel de fissuration thermique (danger de macro-fissuration)
- Évite la perte de résistance en compression (développement trop élevé de la température lors de l'hydratation du ciment dans les 72 premières heures)

Ajout d'un superplastifiant

C'est un produit synthétique ayant l'effet de donner de la fluidité momentanée pour la mise en place du béton frais dans l'ouvrage sans altérer les propriétés physiques et chimiques du béton frais.

Avantages :

- Conserve le pourcentage d'air (préserve l'ouvrage contre les effets du gel/dégel)
- Maintient les performances compressives (Mpa)
- Maximise la maniabilité du béton et accélère la mise en place du béton dans les coffrages (améliore la densification et l'enrobage du béton autour des aciers d'armature ou dans des coffrages aux formes architecturales)

En tant que partenaire engagé dans la réussite de vos projets, en plus de fournir du béton afin de réaliser vos travaux et projets, Demix Béton vous offre des produits et des solutions à valeur ajoutée qui vous permettront de réaliser vos ouvrages avec succès dans des conditions climatiques changeantes.

* Références : Association Béton Québec, [Techno Béton # 7 « Bétonnage par temps chaud »](#) ; American Concrete Institute « Bétonnage par temps chaud », section 7.1.1.1